

УТВЕРЖДЕНО

Постановлением администрации

(наименование документа об утверждении, включая наименование органов государственной

Вольского муниципального района

власти или органов местного самоуправления, принявших решение об утверждении плана

Саратовской области

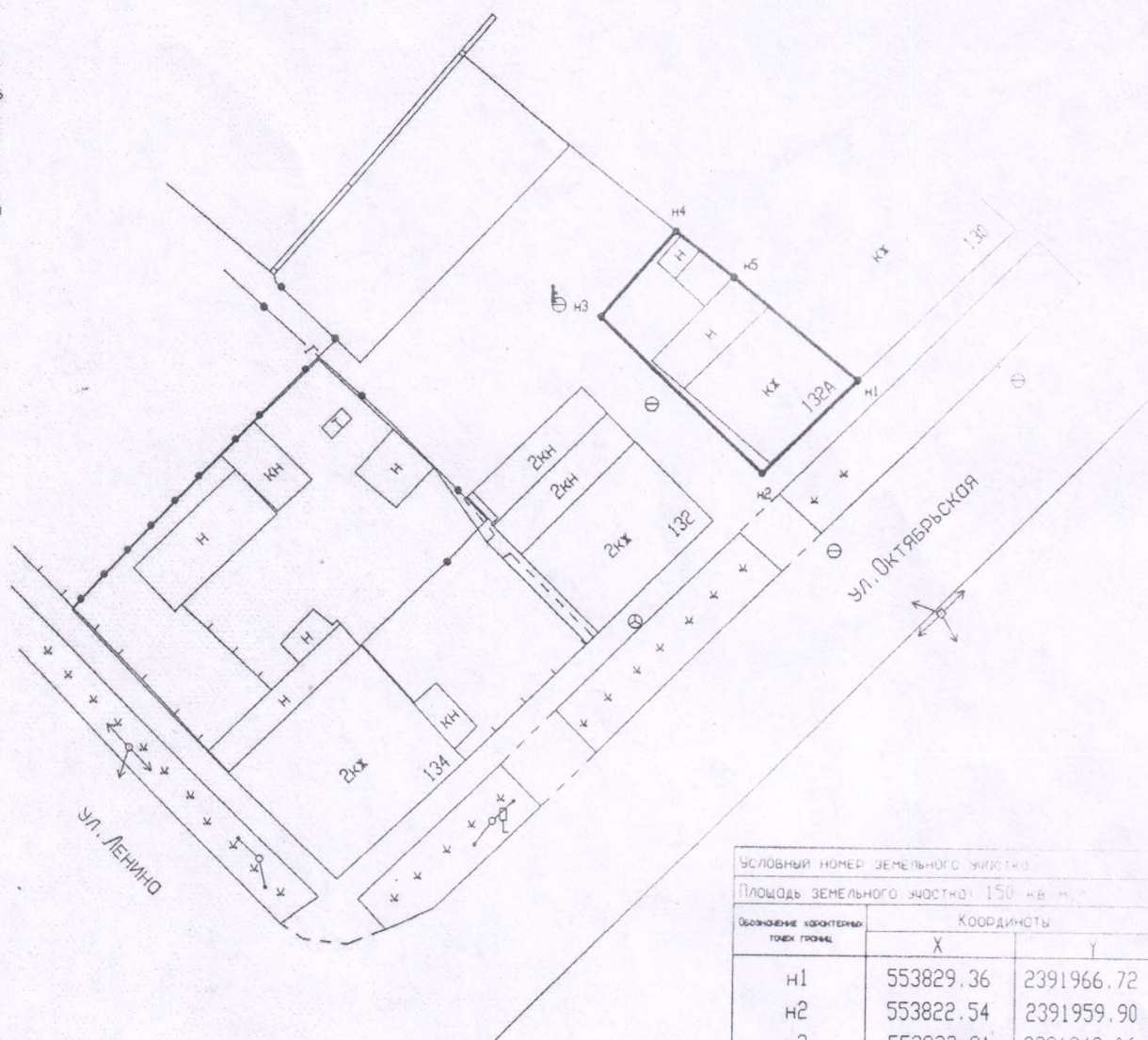
или подписавших соглашение о перераспределении земельных участков

№ _____ от _____

Схема расположения земельного участка или земельных участков на кадастровом плане территории

Номер кадастрового квартала: 64:42:010119

Местоположение земельного участка: Саратовская область, г. Вольск, ул. Октябрьская, дом 132А



Условный номер земельного участка		
Площадь земельного участка: 150 кв. м.		
Обозначение характерных точек границ	Координаты	
	X	Y
n1	553829.36	2391966.72
n2	553822.54	2391959.90
n3	553833.81	2391948.06
n4	553840.07	2391953.49
n5	553836.72	2391957.73

Масштаб 1:500

Система координат: МСК-64, зона 2

Условные обозначения:

- граница образуемого земельного участка
- n1 - поворотная точка образуемого земельного участка

УТВЕРЖДЕНО

Постановлением администрации

(наименование документа об утверждении, в котором наименование органа государственной

Вольского муниципального района

власти или органов местного самоуправления, принявших решение об утверждении схемы

Саратовской области

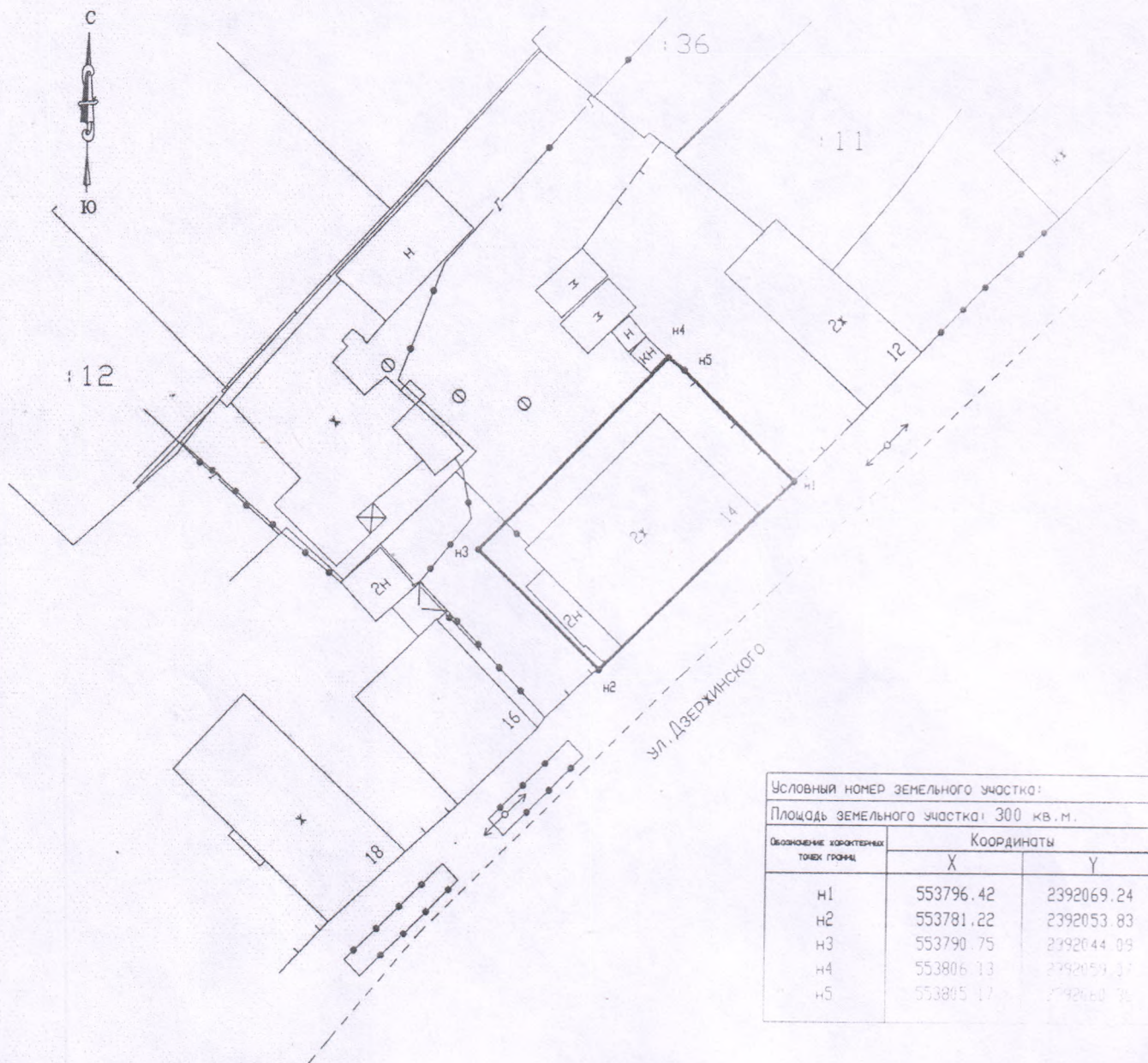
или подписавших соглашение о перераспределении земельных участков)

№ _____ ОТ _____

Схема расположения земельного участка или земельных участков на кадастровом плане территории

Номер кадастрового квартала: 64:42:010112

Местоположение земельного участка: Саратовская область, г. Вольск, ул. Дзержинского, дом 14



Условный номер земельного участка:		
Площадь земельного участка: 300 кв.м.		
Обозначение характерных точек границ	Координаты	
	X	Y
n1	553796.42	2392069.24
n2	553781.22	2392053.83
n3	553790.75	2392044.09
n4	553806.13	2392059.17
n5	553805.17	2392060.76

Масштаб 1:500

Система координат: МСК-64, зона 2

Условные обозначения:

- граница образуемого земельного участка
- n1 - поворотная точка образуемого земельного участка

УТВЕРЖДЕНО

Постановлением администрации

(наименование документа об утверждении, включая наименование органов государственной

Вольского муниципального района

власти или органов местного самоуправления, принявших решение об утверждении схемы

Саратовской области

или подписавших соглашение о перераспределении земельных участков)

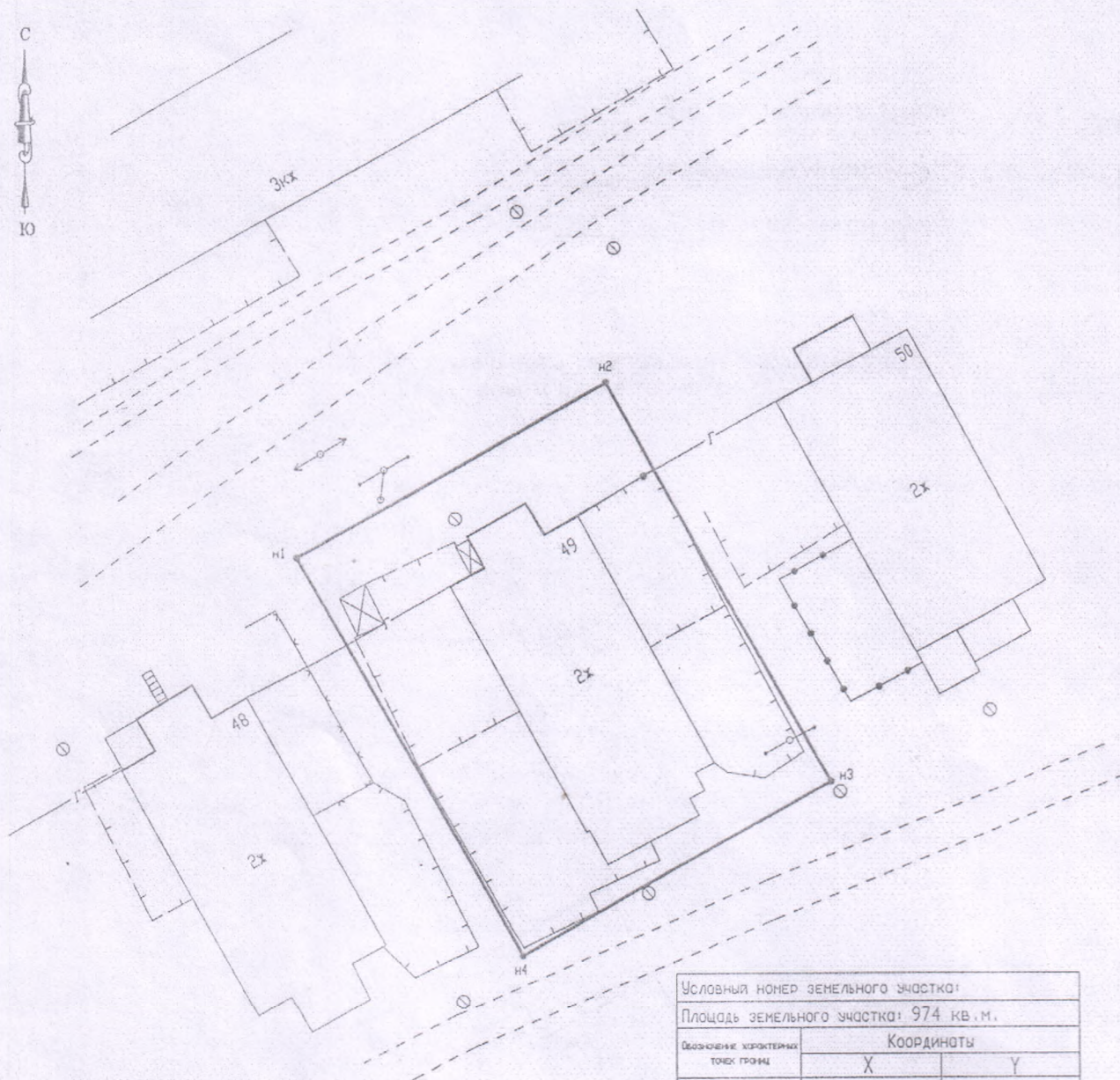
№

от

Схема расположения земельного участка или земельных участков на кадастровом плане территории

Номер кадастрового квартала: 64:42:010605

Местоположение земельного участка: Саратовская область, г.Вольск, ул.ц/з 'Красный Октябрь', дом 49



Масштаб 1:500

Система координат: МСК-64, зона 2

Условные обозначения:

- граница образуемого земельного участка
- n1 — поворотная точка образуемого земельного участка

Условный номер земельного участка:		
Площадь земельного участка: 974 кв.м.		
Обозначение характерных точек границ	Координаты	
	X	Y
n1	551870.12	2389038.01
n2	551883.55	2389061.96
n3	551852.61	2389079.32
n4	551839.18	2389055.38

УТВЕРЖДЕНО

Постановлением администрации

(наименование документа об утверждении, включая наименование органов государственной

Вольского муниципального района

власти или органов местного самоуправления, принявших решение об утверждении схемы

Саратовской области

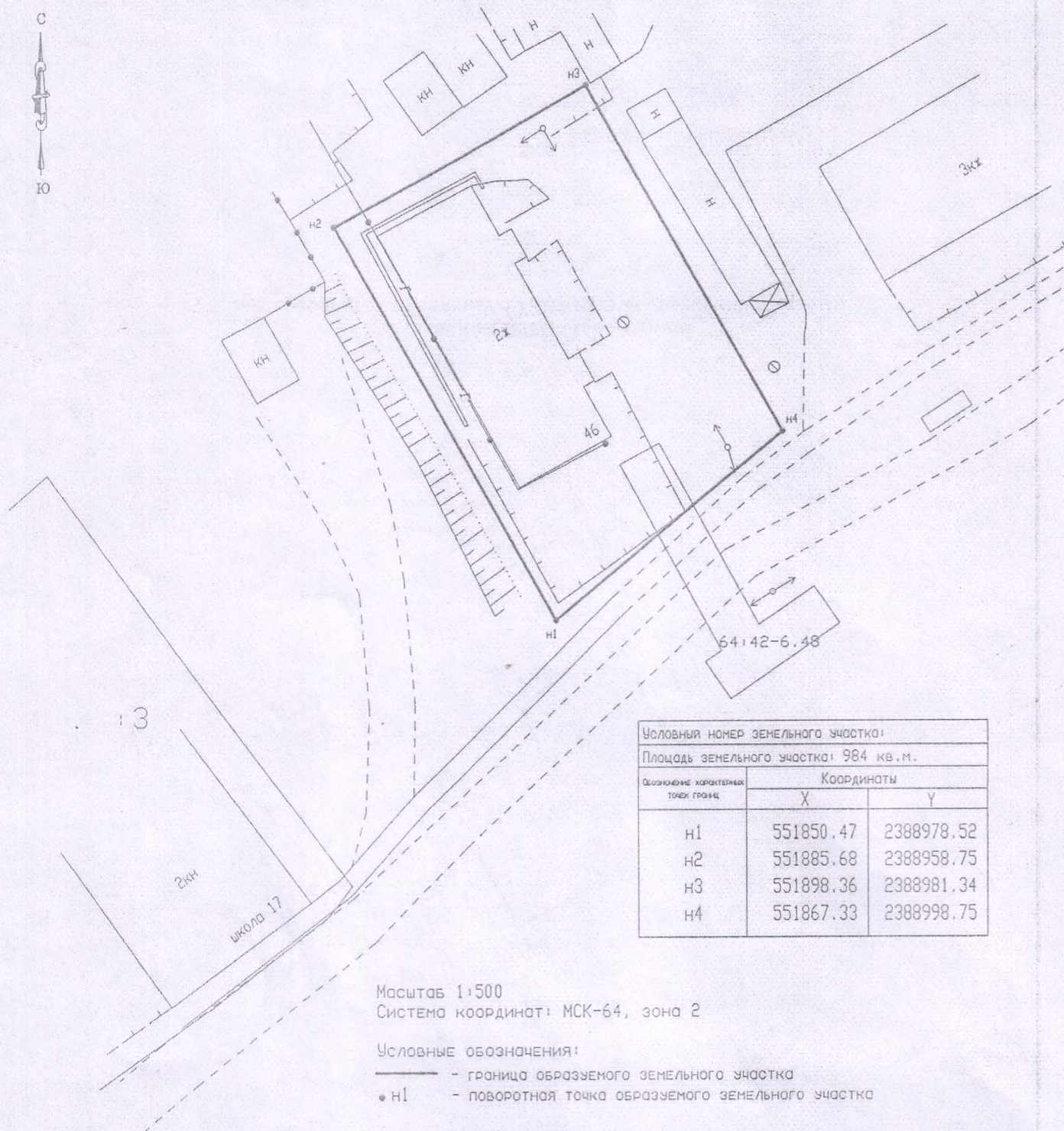
или подписавших соглашение о перераспределении земельных участков)

№ _____ от _____

Схема расположения земельного участка или земельных участков на кадастровом плане территории

Номер кадастрового квартала: 64:42:010602

Местоположение земельного участка: Саратовская область, г. Вольск, ул. ц/з "Красный Октябрь", дом 46



УТВЕРЖДЕНО

Постановлением администрации

(наименование документа об утверждении, включая наименование органов государственной

Вольского муниципального района

власти или органов местного самоуправления, принявших решение об утверждении схемы

Саратовской области

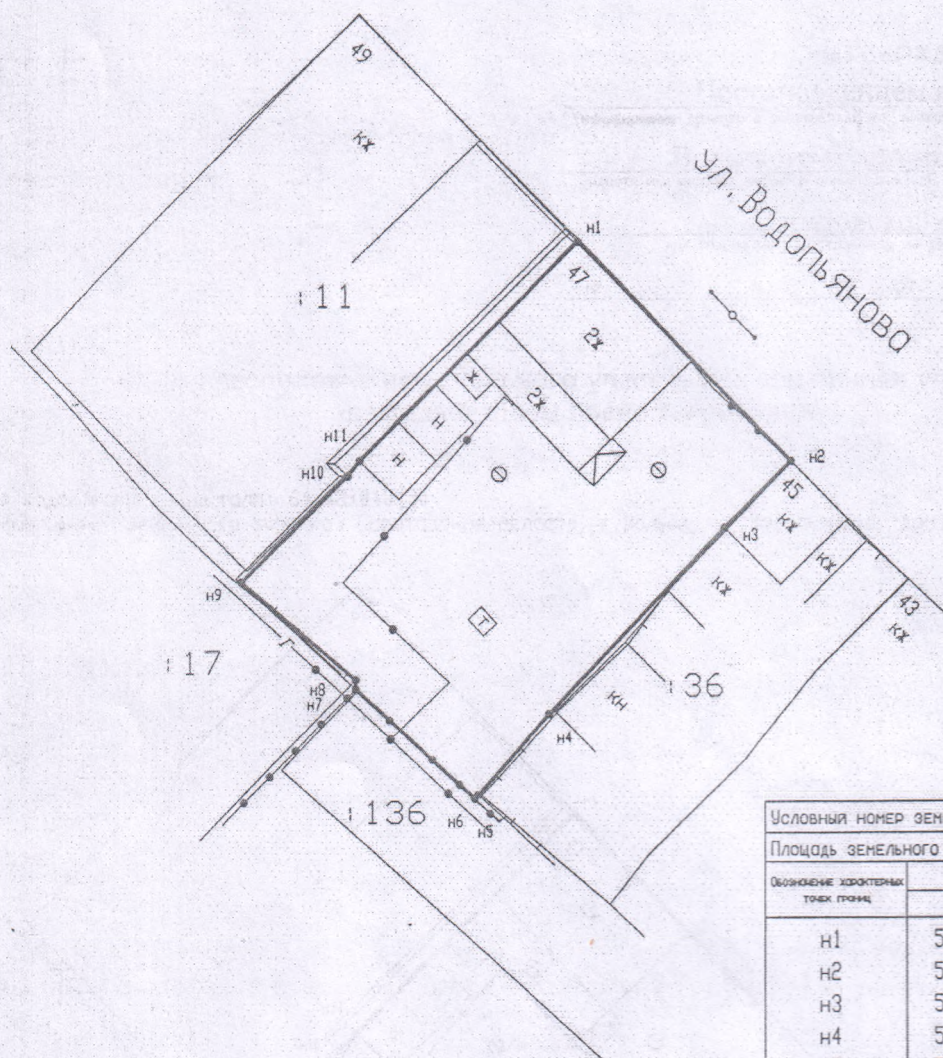
или подписавших соглашение о перераспределении земельных участков)

№ _____ ОТ _____

Схема расположения земельного участка или земельных участков на кадастровом плане территории

Номер кадастрового квартала: 64:42:010130

Местоположение земельного участка: Саратовская область, г. Вольск, ул. Водопьянова, дом 47



Условный номер земельного участка: 1		
Площадь земельного участка: 1228 кв.м.		
Обозначение характерных точек границ	Координаты	
	X	Y
n1	553748.53	2391651.85
n2	553733.66	2391666.41
n3	553729.12	2391661.87
n4	553716.36	2391649.83
n5	553710.87	2391644.97
n6	553710.61	2391644.71
n7	553718.07	2391636.66
n8	553718.71	2391636.66
n9	553725.41	2391628.97
n10	553732.67	2391636.13
n11	553733.72	2391636.94

Масштаб 1:500

Система координат: МСК-64, зона 2

Условные обозначения:

- граница образуемого земельного участка
- n1 — поворотная точка образуемого земельного участка

УТВЕРЖДЕНО

Постановлением администрации

(наименование документа об утверждении, включая наименование органов государственной

Вольского муниципального района

власти или органов местного самоуправления, принявших решение об утверждении схемы

Саратовской области

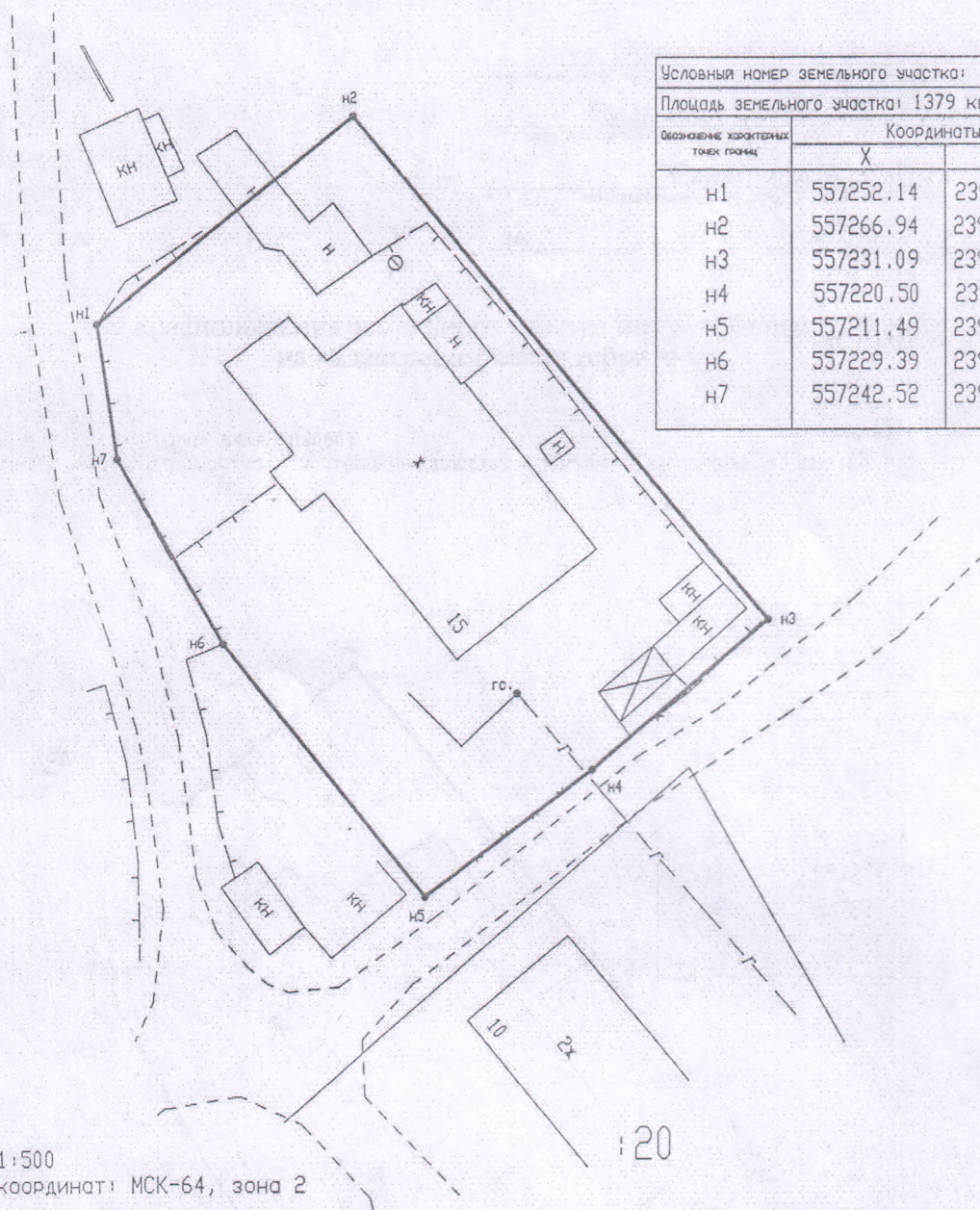
или подписанных соглашение о перераспределении земельных участков)

№ _____ от _____

Схема расположения земельного участка или земельных участков на кадастровом плане территории

Номер кадастрового квартала: 64:42:030601

Местоположение земельного участка: Саратовская область, г.Вольск, п.Центральный, дом 15



Условный номер земельного участка:		
Площадь земельного участка: 1379 кв.м.		
Обозначение характерных точек границ	Координаты	
	X	Y
n1	557252.14	2399077.91
n2	557266.94	2399095.93
n3	557231.09	2399125.38
n4	557220.50	2399112.90
n5	557211.49	2399100.96
n6	557229.39	2399086.77
n7	557242.52	2399079.35

Масштаб 1:500

Система координат: МСК-64, зона 2

Условные обозначения:

- граница образуемого земельного участка
- n1 — поворотная точка образуемого земельного участка

УТВЕРЖДЕНО

Постановлением администрации

(наименование документа об утверждении, включая наименование органов государственной

Вольского муниципального района

власти или органов местного самоуправления, принявших решение об утверждении схемы

Саратовской области

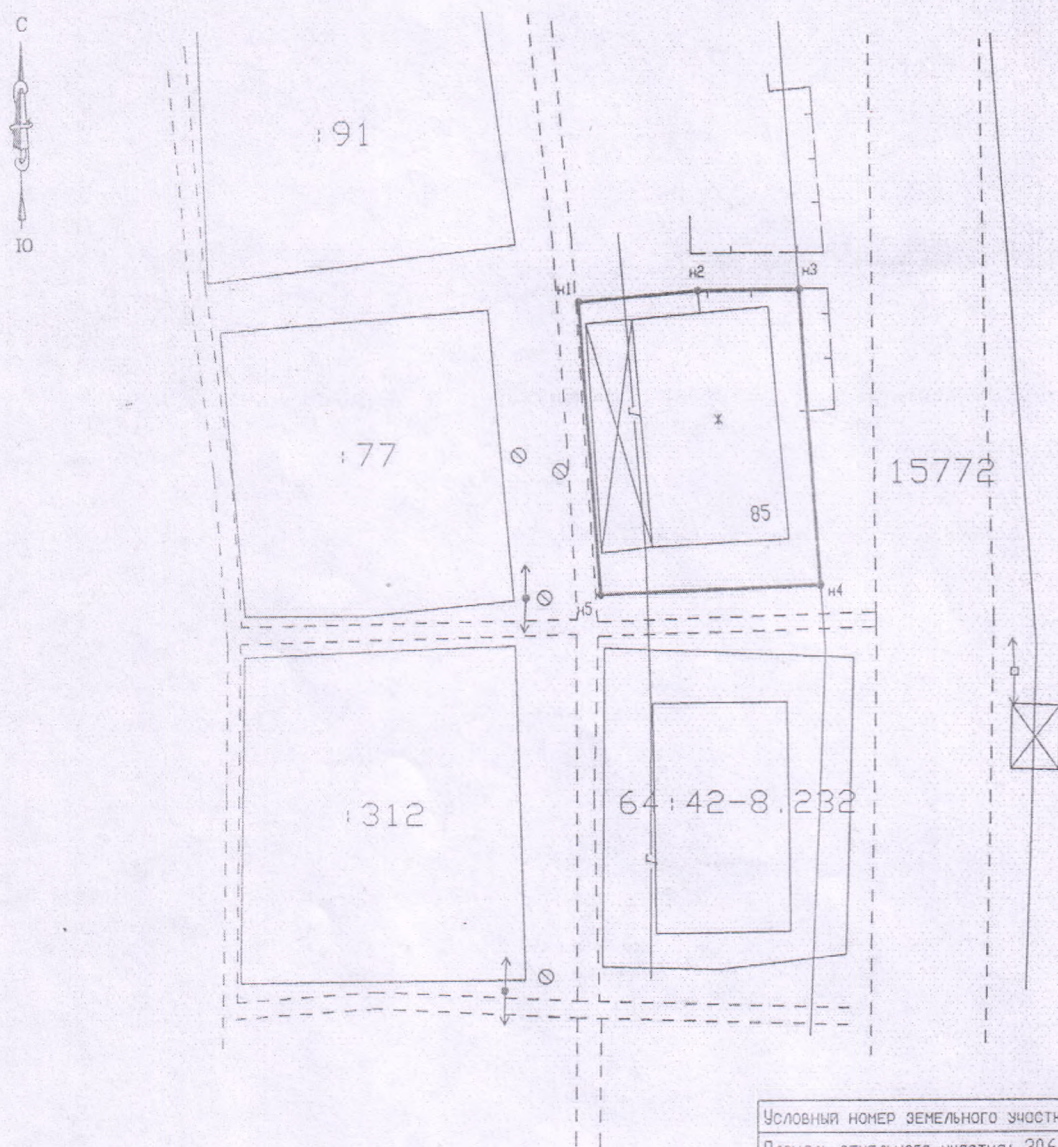
или подписавших соглашение о перераспределении земельных участков)

№ _____ от _____

Схема расположения земельного участка или земельных участков на кадастровом плане территории

Номер кадастрового квартала: 64:42:030417

Местоположение земельного участка: Саратовская область, г. Вольск, п. Большевик, дом 85



Масштаб 1:500

Система координат: МСК-64, зона 2

Условные обозначения:

- граница образуемого земельного участка
- n1 — поворотная точка образуемого земельного участка

Условный номер земельного участка:		
Площадь земельного участка: 306 кв. м.		
Обозначение характерных точек границ	Координаты	
	X	Y
n1	555576.34	2396325.78
n2	555577.10	2396333.98
n3	555577.18	2396340.92
n4	555557.06	2396342.33
n5	555556.44	2396327.24

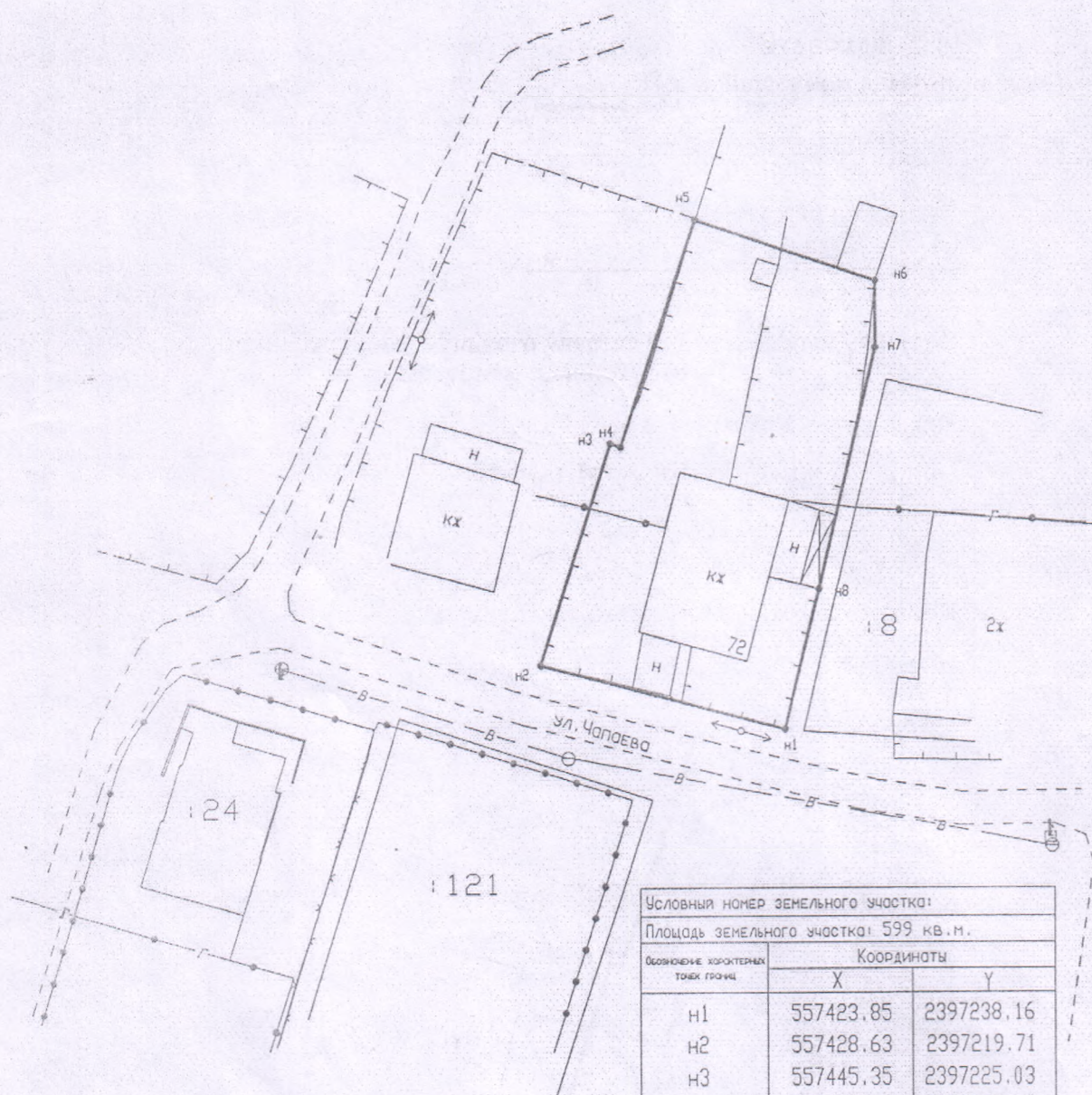
УТВЕРЖДЕНО
Постановлением администрации
(наименование документа об утверждении, включая наименование органов государственной
Вольского муниципального района
власти или органов местного самоуправления, принявших решение об утверждении схемы
Саратовской области
или подписавших соглашение о перераспределении земельных участков)

№ _____ от _____

Схема расположения земельного участка или земельных участков
на кадастровом плане территории

Номер кадастрового квартала: 64:42:030501

Местоположение земельного участка: Саратовская область, г. Вольск, ул. Чапаева, дом 72



Условный номер земельного участка:		
Площадь земельного участка: 599 кв. м.		
Обозначение поворотных точек границы	Координаты	
	X	Y
n1	557423.85	2397238.16
n2	557428.63	2397219.71
n3	557445.35	2397225.03
n4	557445.11	2397225.83
n5	557462.10	2397231.48
n6	557457.55	2397244.95
n7	557452.56	2397244.93
n8	557434.32	2397240.72

Масштаб 1:500

Система координат: МСК-64, зона 2

Условные обозначения:

- граница образуемого земельного участка
- n1 — поворотная точка образуемого земельного участка

УТВЕРЖДЕНО

Постановлением администрации

(наименование документа об утверждении, включая наименование органов государственной

Вольского муниципального района

власти и/или органов местного самоуправления, принявших решение об утверждении схемы

Саратовской области

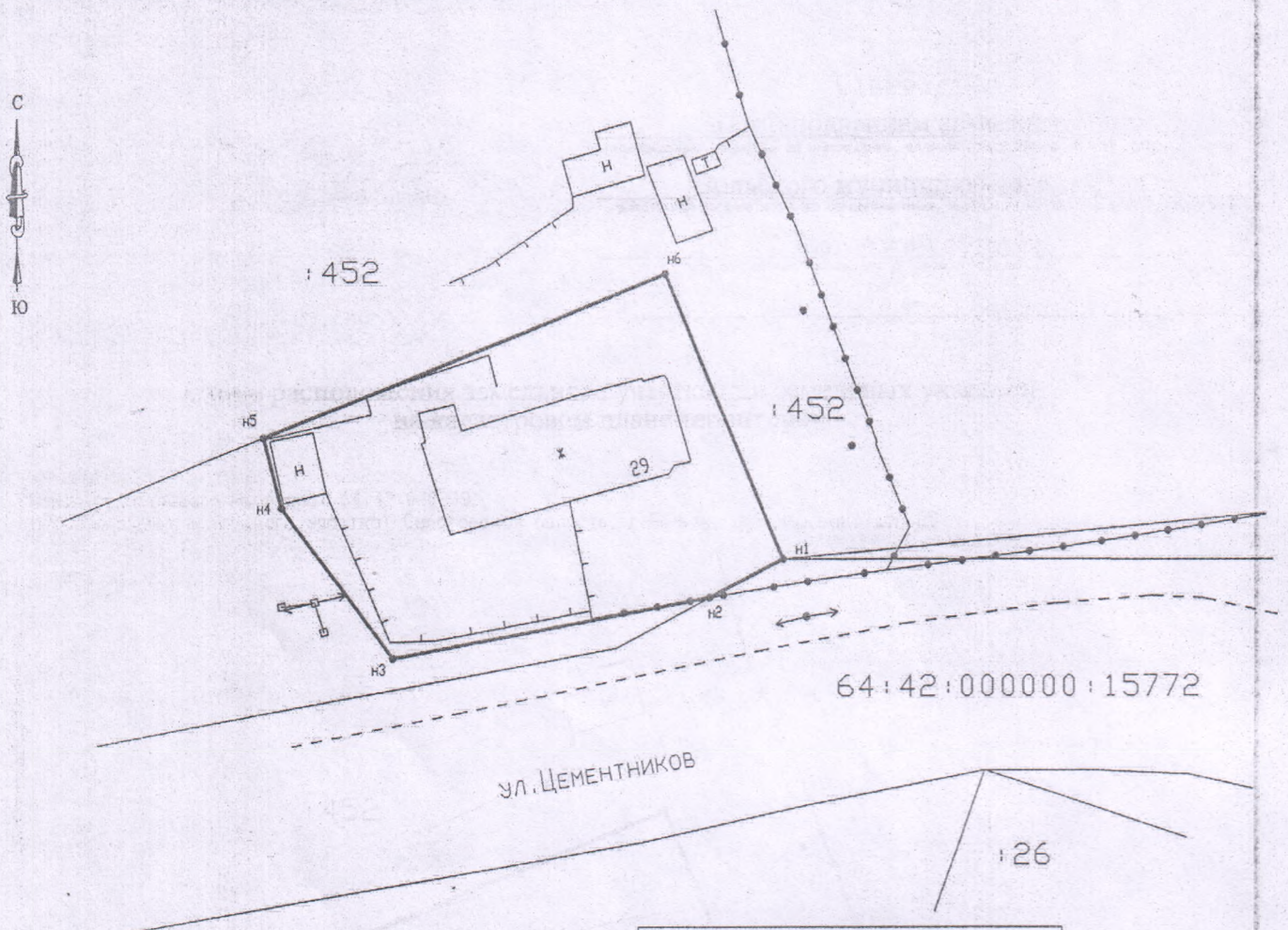
или подписавших соглашение о перераспределении земельных участков)

№ _____ от _____

Схема расположения земельного участка или земельных участков на кадастровом плане территории

Номер кадастрового квартала: 64:42:030209

Местоположение земельного участка: Саратовская область, г. Вольск, п. Большевик, дом 29



Условный номер земельного участка:		
Площадь земельного участка: 671 кв. м.		
Обозначение характерных точек границ	Координаты	
	X	Y
н1	554829.77	2395182.42
н2	554826.87	2395176.99
н3	554822.41	2395153.55
н4	554833.57	2395145.47
н5	554838.77	2395144.18
н6	554850.87	2395173.76

Масштаб 1:500

Система координат: МСК-64, зона 2

Условные обозначения:

- граница образуемого земельного участка
- н1 — поворотная точка образуемого земельного участка

OT

• н1 - поворотная точка образуемого земельного участка